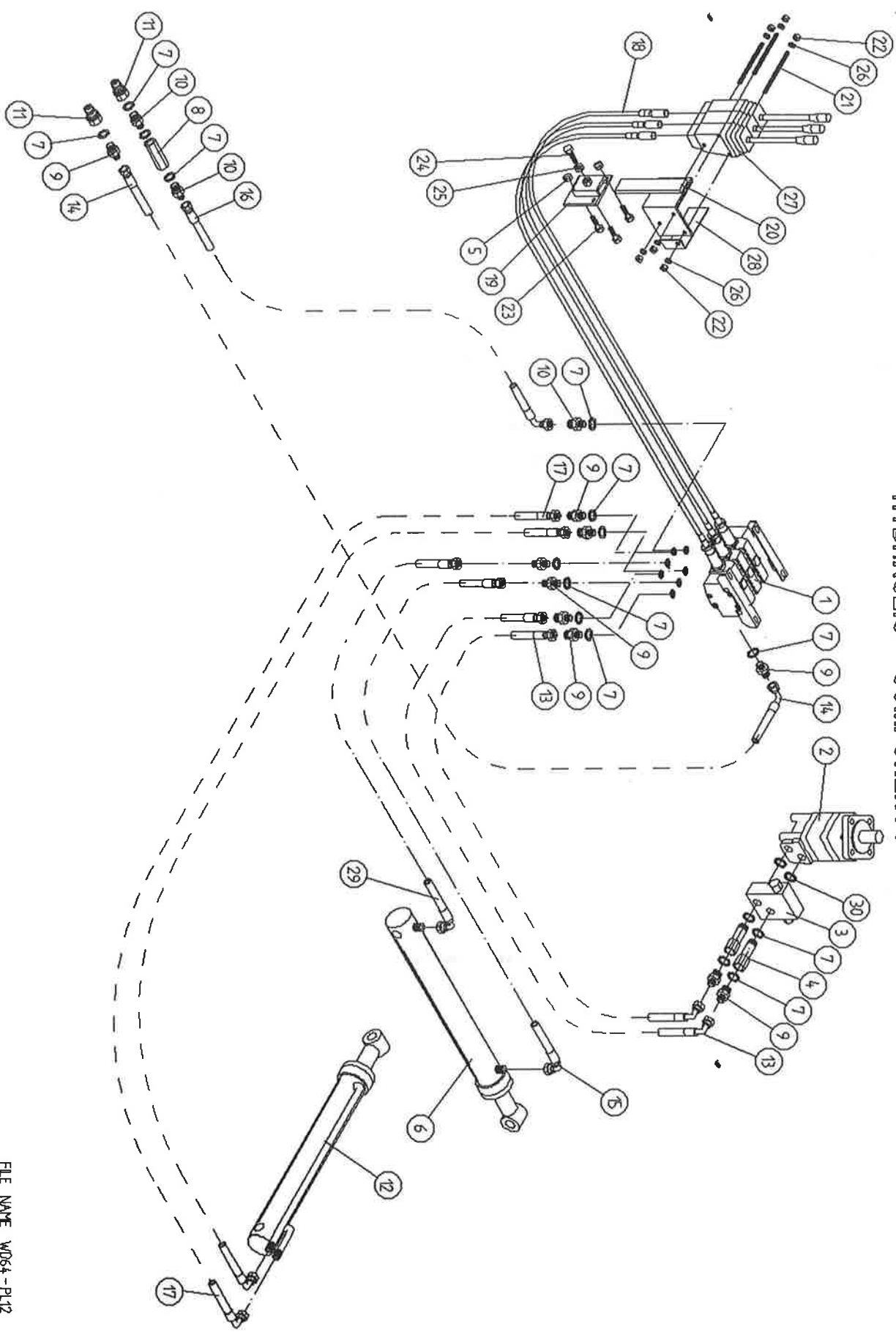


TANCO AUTOWRAP 450S TRALLED MODEL 1095
 HYDRAULIC COMPONENTS



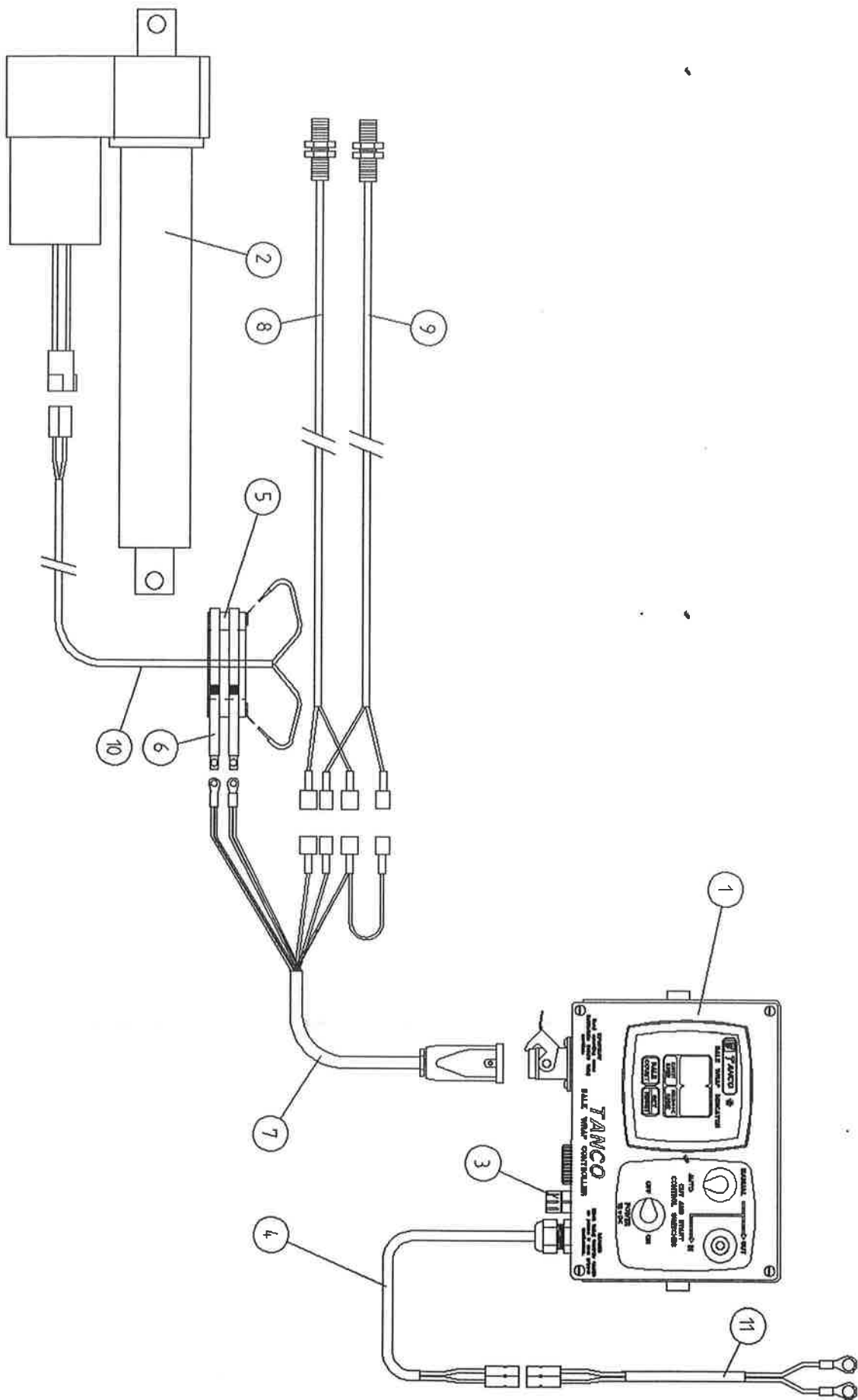
TANCO AUTOWRAP 450S MODEL (TRAILED), 1995
 HYDRAULIC COMPONENTS (DIN)
 PARTS LIST

ITEM NO.	DESCRIPTION	QTY.	PART-NO.
1.	3 BANK SPOOL VALVE (DIN)	1	Z01-03-018D
2	HYDRAULIC MOTOR (C.L.)	1	Z01-02-RF200
3	CROSS LINE RELIEF VALVE	1	Z01-03-004
4	1/2" BSP BOTTOM BANJO BOLT (SPECIAL)	2	Z01-03-002B
5	M10 LOCKNUT	3	Z23-10
6	HYD. RAM (FOR TIPPING FRAME)	1	Z01-01-AR687
7	1/2" COPPER WASHER	16	Z01-04-03
8	1/2" NON RETURN VALVE	1	Z01-03-017
9	1/2" X 3/8" ADAPTOR	10	Z01-06-06-08
10	1/2" X 1/2" ADAPTOR	3	Z01-06-08-08
11	1/2" MALE END O/R COUPLING	2	Z01-15-081
12	HYD. RAM (FOR LIFT ARM)	1	Z01-01-AW
13	96" ST/90 3/8" D/W HOSE	2	Z38-R2-96-S9
14	84" ST/90 3/8" D/W HOSE	1	Z38-R2-84-S9
15	72" ST/90 3/8" D/W HOSE	1	Z38-R2-72-S9
16	84" ST/90 1/2" S/W HOSE	1	Z12-R1-84-S9
17	108" ST/90 3/8" D/W HOSE	2	Z38-R2-108S9
18	3 1/2" METER ACTUATOR CABLES	3	Z004-03-0075
19	ACTUATOR MTG. BRACKET (LOWER)	1	WD65-AML
20	ACTUATOR MTG. BRACKET (UPPER)	1	WD65-AMU
21	TIE BOLT (M8 X 150MM LONG)	3	WSB150
22	M8 HEX NUT	6	Z18-08
23	M10 HEX HD. SETS X 40MM LONG	3	Z26-064S
24	M12 HEX HD. SET X 40MM LONG	1	Z26-084S
25	M12 HEX NUT	1	Z18-12
26	8MM DIA SPRING WASHER	6	Z12-02-08
27	ACTUATOR LEVER	3	Z004-03-009
28	STICKER MOUNTING PLATE	1	WD60-794
29	60" ST/90 3/8" HOSE	1	Z38-R2-60-S9
30	COPPER WASHER	2	Z01-04-15

TANCO AUTOWRAP 550 S MODEL (TRAILER) 1995
HYDRAULIC COMPONENTS (DIN)
PARTS LIST

ITEM NO.	DESCRIPTION	QTY.	PART-NO
1	3 BANK SPOOL VALVE (DIN)	1	Z01-03-018D
2	HYDRAULIC MOTOR (C.L.)	1	Z01-02-RF200
3	CROSS LINE RELIEF VALVE	1	Z01-03-004
4	1/2" BSP BOTTOM BANJO BOLT (SPECIAL)	2	Z01-03-002B
5	M10 LOCKNUT	3	Z23-10
6	HYD. RAM (FOR TIPPING FRAME)	1	Z01-01-AR687
7	1/2" WASHER	16	Z01-04-03
8	1/2" NON RETURN VALVE	1	Z01-03-017
9	1/2" X 3/8" ADAPTOR	10	Z01-06-06-08
10	1/2" X 1/2" ADAPTOR	3	Z01-06-08-08
11	1/2" MALE END Q/R COUPLING	2	Z01-15-081
12	HYD. RAM (FOR LIFT ARM)	1	Z01-01-AW
13	132" ST/90 3/8" D/W HOSE	2	Z38-R2-132-S9
14	84" ST/90 3/8" D/W HOSE	1	Z38-R2-84-S9
15	72" ST/90 3/8" D/W HOSE	2	Z38-R2-72-S9
16	84" ST/90 1/2" S/W HOSE	1	Z12-R1-84-S9
17	108" ST/90 3/8" D/W HOSE	2	Z38-R2-108S9
18	3 1/2" METER ACTUATOR CABLES	3	Z004-03-0075
19	ACTUATOR MTG. BRACKET (LOWER)	1	WD65-AML
20	ACTUATOR MTG. BRACKET (UPPER)	1	WD65-AMU
21	TIE BOLT (M8 X 150MM LONG)	3	WSB150
22	M8 HEX NUT	6	Z18-08
23	M10 HEX HD. SETS X 40MM LONG	3	Z26-064S
24	M12 HEX HD. SET X 40MM LONG	1	Z26-084S
25	M12 HEX NUT	1	Z18-12
26	8MM DIA SPRING WASHER	6	Z12-02-08
27	ACTUATOR LEVERS	3	Z004-03-009
28	STICKER MOUNTING PLATE	1	WD60-794
29	60" ST/90 3/8" D/W HOSE	1	Z38-R2-60-S9
30	3/8" FEMALE X 1/2" MALE/MALE "T" PIECE	2	Z01-12-002
31	HYDRAULIC RAM D/A	1	Z01-01-AW25
32	3/8" DOWTY WASHER	1	Z01-04-02
33	3/8" X 3/8" ADAPTOR FILLED WITH 0.06"	1	Z01-03-40
34	RESTRICTOR	1	Z01-04-01
35	1/4" DOWTY WASHER	1	Z01-06-04-06
36	1/4" X 3/8" ADAPTOR	1	Z01-06-04-06
37	48" ST/90 3/8" D/W HOSE	1	Z38-R2-48-S9
37	COPPER WASHER	2	Z01-04-15

TANCO AUTOWRAP 250SL/450S/550S/1050S/1250S MODELS
ELECTRICAL COMPONENTS



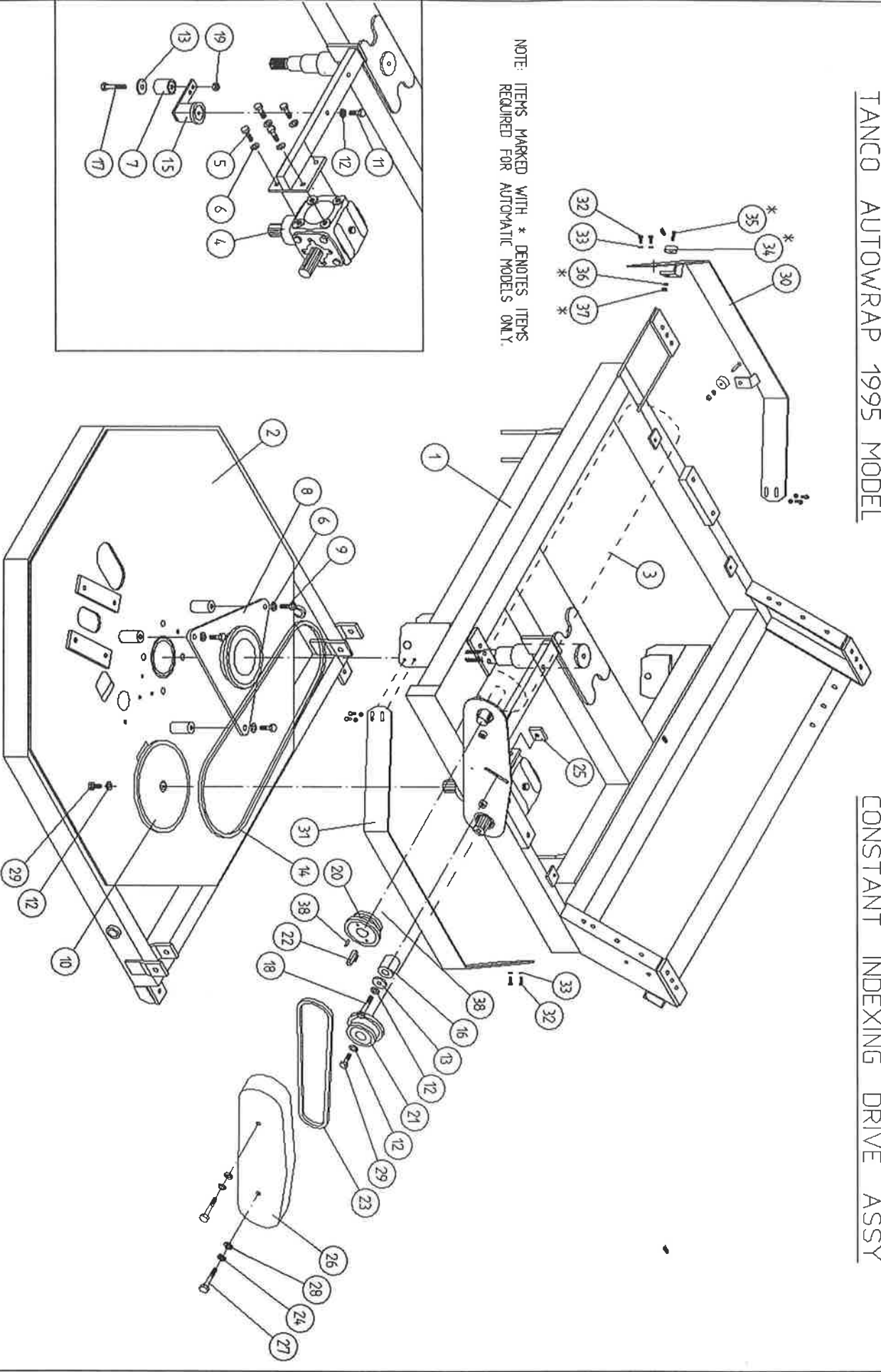
TANCO AUTOWRAP 250SL/450S/550S/1050S/1250S

ELECTRICAL COMPONENTS
PARTS LIST

ITEM NO.	DESCRIPTION	QTY	PART-NO
1.	CONTROL BOX	1	D6049
2.	WARNER LINEAR ACTUATOR	1	ZD605-510
3.	1 1/4" FUSE HOLDER	1	ZD606-100
4.	MAIN FLY LEAD FOR CONTROLLER	1	ZD606-060
5.	SLIP RING ASSY.	1	ZD605-308
6.	BRUSHES	2	ZD605-302
7.	7 CORE CABLE C/W HEARTING PLUG	1	D605-7C
8.	ROTATING SENSOR	1	ZD606-RS
9.	TIP SENSOR	1	ZD606-TS
10.	TWO CORE CABLE FOR SLIP RING	1	D605-02C
11.	MAIN BATTERY LEAD FOR CONTROLLER	1	ZD606-030

TANCO AUTOWRAP 1995 MODEL

CONSTANT INDEXING DRIVE ASSY



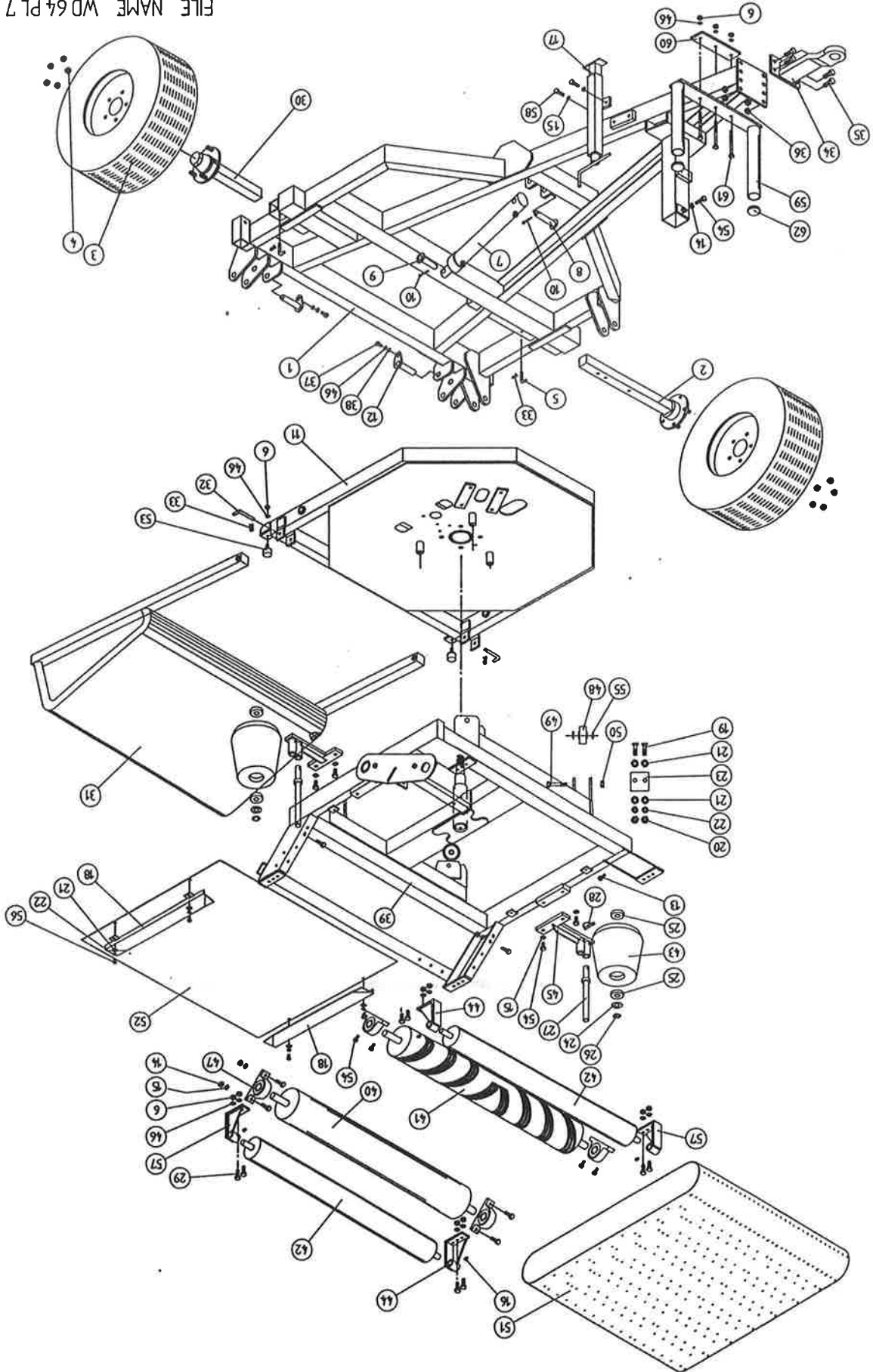
**TANCO AUTOWRAP
CONSTANT INDEXING DRIVE ASSEMBLY**

PARTS LIST

ITEM NO.	DESCRIPTION	QTY.	PART-NO
1	TURNABLE ASSY.	1	WD64-TA
2	TIPPING FRAME ASSY.	1	WD64-TF
3	DRIVE ROLLER ASSY.	1	WD658-BRD
4	GEAR BOX	1	Z01-25-300
5	M12 HEX HD SET X 30mm LONG	4	Z26-082S
6	12mm DIA SPRING WASHER	7	Z12-02-12
7	CHAIN TENSIONER	1	WD60-CT
8	CENTRE SPROCKET ASSY 27 TOOTH	1	WD64-CSA
9	M12 HEX HD SET X 25mm LONG	3	Z26-081S
10	36 TOOTH SPROCKET	1	Z06-D64-468
11	M10 HEX HD SET X 25mm LONG	1	Z26-0611S
12	10mm DIA SPRING WASHER	4	Z12-02-10
13	RETAINING COLLAR	3	WD623-071
14	CHAIN 3/4" PITCH X 87 PITCHES	1	Z09-AW-5
15	ROSTA TENSIONING UNIT ARM	1	Z06-454
16	CHAIN TENSIONER	1	WD65-CT
17	M10 HEX HD BOLT X 65MM LONG	1	Z26-0671B
18	M10 HEX HD BOLT X 80MM LONG	1	Z26-0691B
19	M10 LOCKNUT	1	Z23-10
20	SPROCKET DOUBLE SIMPLEX 13T/16T KEYED	1	Z06-D64-1316K
21	SPROCKET DOUBLE SIMPLEX 13T/16T SPLINED	1	Z06-D65-1316S
22	KEY 5/16" X 5/16" X 32mm LONG	1	WD623-K32
23	CHAIN 3/4" PITCH X 62 PITCHES	1	Z09-AW-3
24	1/2" DIA STAR WASHER	2	Z10-01-121
25	LOCKING FLAT	1	WD623-060
26	CHAIN GUARD	1	WD60-CGC
27	M10 HEX HD SET X 70mm LONG	2	Z26-068B
28	10mm DIA FLAT WASHER	2	Z10-02-10
29	M10 HEX HD SET X 30mm LONG	2	Z26-062S
30	GUARD	1	WD64-TG
31	GUARD	1	WD64-020
32	M8 HEX HD SETS X 20MM LONG	8	Z26-020S
33	8MM DIA SPRING WASHER	8	Z12-02-08
34*	MAGNET	2	D6043
35*	M6 CSK HD SET X 35MM LONG	2	Z13-132
36*	6MM DIA FLAT WASHER	2	Z11-02-06
37*	M6 LOCKNUT	2	Z23-06
38	SPIRAL PIN	2	Z03-23-062

* DENOTE ADDITIONAL ITEMS REQUIRED FOR AUTOMATIC MACHINES

FILE NAME WD 64 PL 7



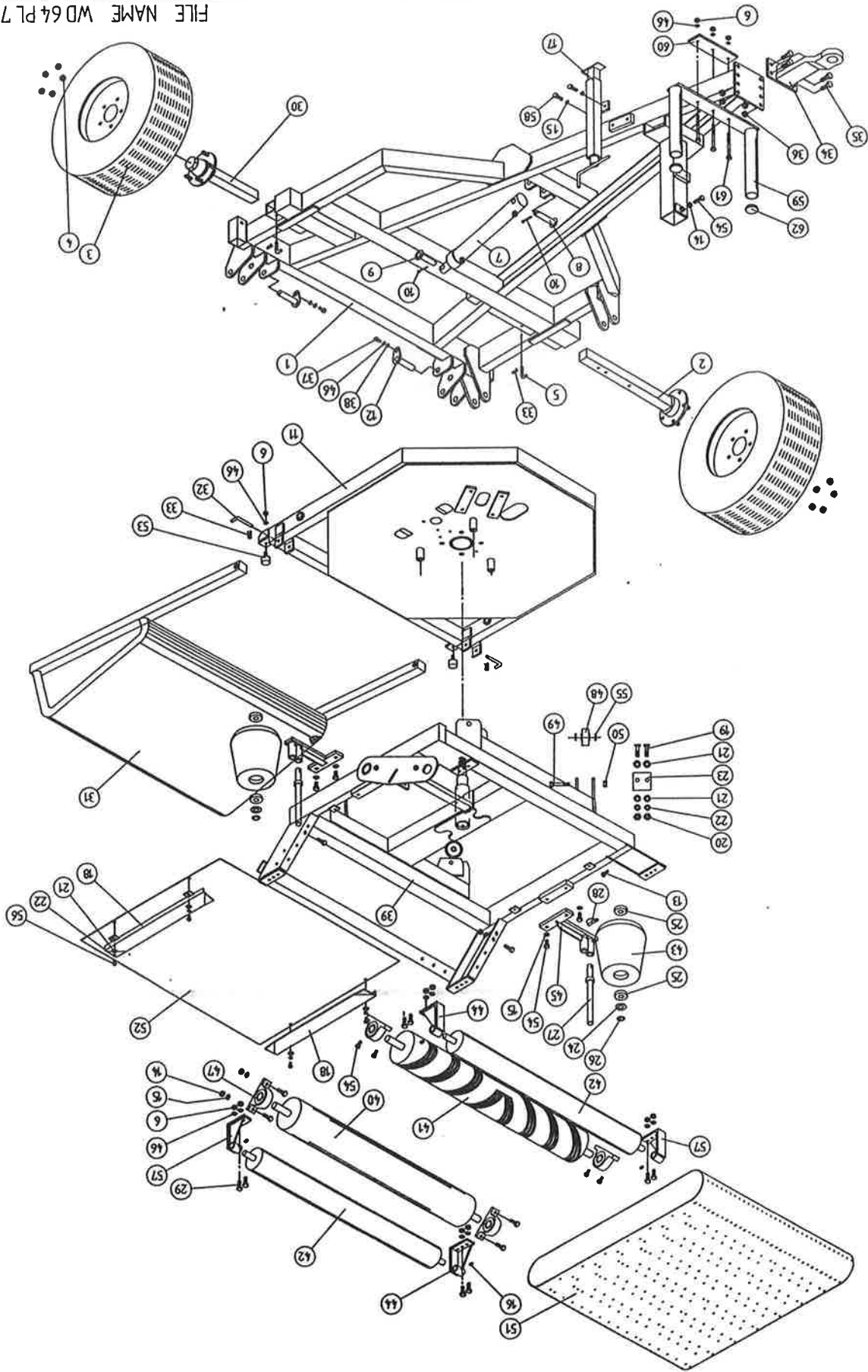
TANCO AUTOWRAP 450 S / 550 S MODEL 1995

TANCO AUTOWRAP 450S/550S MODEL (TRAILED) 1995

PARTS LIST

ITEM NO	DESCRIPTION	QTY	PART-NO.
1.	CHASSIS ASSY	1	WD60-CHA
2.	STUB AXLE (LONG)	1	Z04-033
3.	WHEELS	2	Z04-03
4.	WHEELS NUTS	10	M22AWNA
5.	BISSEL PIN	2	Z03-22-AW82
6.	M10 HEX NUT	17	Z18-10
7.	HYD. RAM	1	Z01-01-AR687
8.	RAM. BOTTOM PIVOT PIN	1	Z03-02-330
9.	RAM TOP PIVOT PIN	1	Z03-03-50
10	2" X 1/4" SPLIT PIN	2	Z03-21-29
11.	TIPPING FRAME ASSY	1	WD64-TF
12.	TIPPING FRAME PIVOT PIN C/W GREASE NIPPLE	2	Z03-01-9055
13.	M10 HEX HD SET X 30MM LONG	4	Z26-062S
14.	M12 HEX NUT	9	Z16-12
15.	12MM DIA SPRING WASHER	10	Z12-02-12
16.	1/8" B.S.P. ST GREASE NIPPLE	4	Z39-60
17.	SCREW JACK ASSEMBLY	1	WD60-JA
18.	BELT GUIDE ASSY	2	WD64-BG
19.	M8 HEX HD SETS X 20MM LONG	8	Z26-039S
20.	M8 HEX NUTS	8	Z18-08
21.	8MM DIA FLAT WASHERS (MUD FLAP)	12	Z11-02-081
22.	8MM DIA SPRING WASHERS	8	Z12-02-08
23.	SCRAPER	2	WD60-70S
24.	THRUST WASHER	2	WD60-292
25.	BEARING (25MM I.D.)	4	Z06-AWRB-93
26.	CIRCLIP	2	Z28-525
27.	ROLLER SHAFT ASSEMBLY	2	WD60-RSA
28.	10MM "D" LINC PINS	2	Z38-03
29.	M10 HEX HD SET X 35MM LONG	8	Z26-063S
30.	STUB AXLE (SHORT)	1	Z04-032
31.	BALE RAMP ASSY	1	WD60-BR
32.	BISSEL PIN	2	Z03-22-AW100
33.	4MM "R" CLIP	4	Z36-02
34.	RING HITCH ASSY (LONG)	1	WD65-HIT
35.	M16 HEX HD SET X 45MM LONG	4	Z26-123S
36.	M16 LOCKNUTS	4	Z23-16
37.	M10 HEX HD SET X 25MM LONG	2	Z26-061S
38.	10MM DIA MACHINED FLAT WASHER	2	Z11-02-10
39.	TURN TABLE ASSY	1	WD64-TA
40.	BELT ROLLER ASSY IDLER	1	WD610-BRI
41.	BELT ROLLER ASSY DRIVER	1	WD658-BRD
42.	SMALL ROLLER ASSY	2	WD60-SMR
43.	SIDE ROLLER	2	Z06-AWR
44.	ROLLER MTG BRACKET	2	WD60-TRMBR
45.	END ROLLER MOUNTING BRACKET	2	WD658-ERM
46.	10MM SPRING WASHERS	14	Z12-02-10

FILE NAME WD64PL7

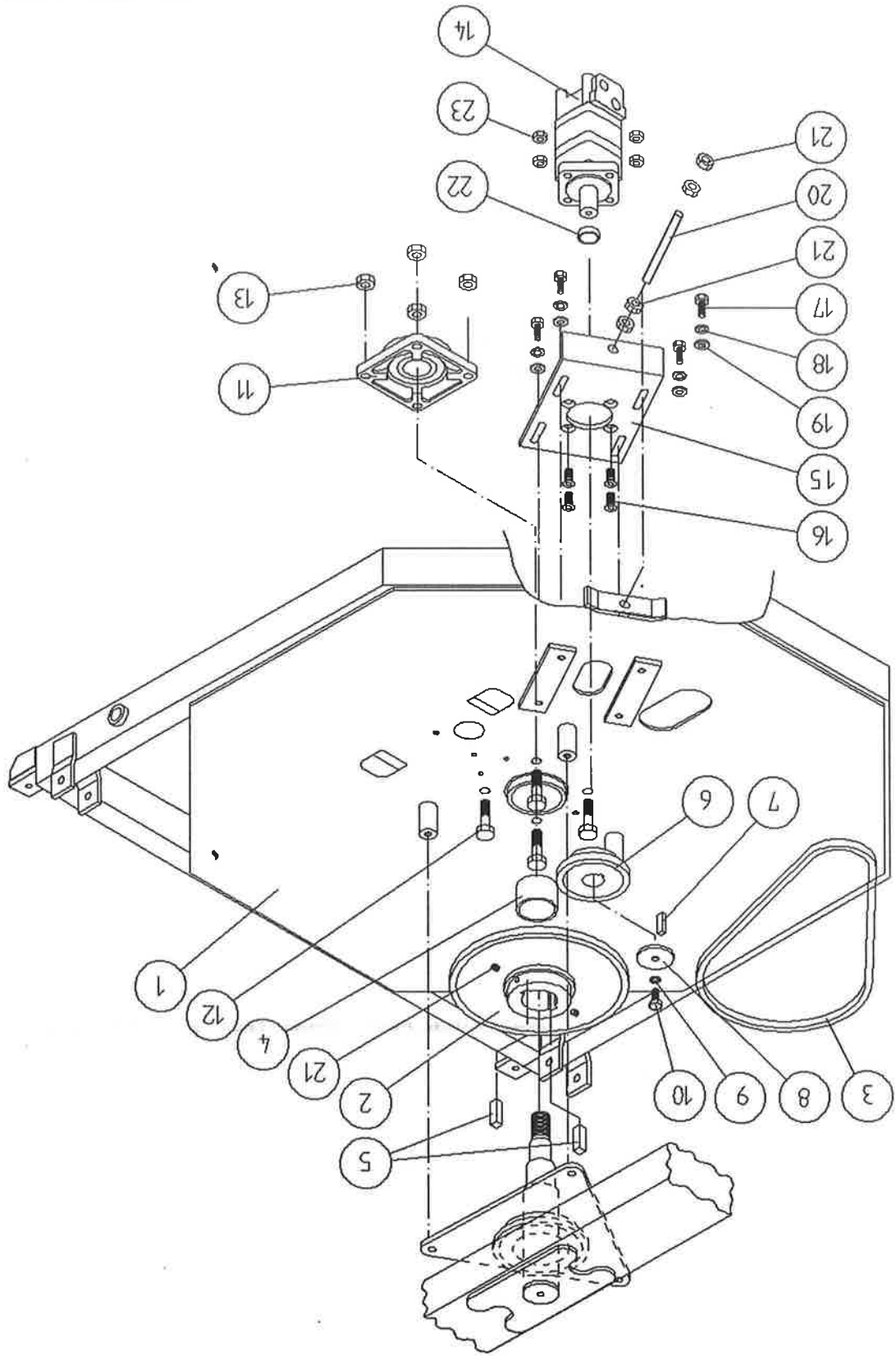


TANCO AUTOWRAP 450 S / 550 S MODEL 1995

PARTS LIST

ITEM NO	DESCRIPTION	QTY	PART-NO.
47.	1 1/4" PILLOW BLOCK BEARING C/W CAM LOCK COLLAR	4	Z06-485
48.	SUPPORT WHEELS (4" DIA)	4	Z06-466
49.	AXLE ASSY C/W GREASE NIPPLE	4	Z03-22-AW/AX
			Z39-60
50.	M20 LOCKNUTS	4	Z23-20
51.	1130MM WIDE X 2475MM LONG X 1/4" FLAT BELT	1	Z05-02A95
52.	TURN TABLE COVER PLATE	1	WD60-093
53.	BUFFER 50MM DIA X 40MM LONG	2	Z40-20
54.	M12 HEX HD ST X 40MM LONG	14	Z26-084S
55.	SPACER	8	WD60-198
56.	M8 HEX HD SET X 30MM LONG	4	Z26-041S
57.	ROLLER MOUNTING BRACKET	2	WD60-TRMBL
58.	M12 HEX HD SET X 30mm LONG	2	Z26-082S
59.	FILM TRANSPORT BRACKET	1	WD60-FTB1
60.	CLAMPING PLATE	1	WD60-933
61.	M10 HEX HD BOLT X 140mm LONG	3	Z26-0726S
62.	PLASTIC CAP	1	Z32-08

TANCO AUTOWRAP 1995 MODEL
TURNABLE CHAIN DRIVE ASSEMBLY



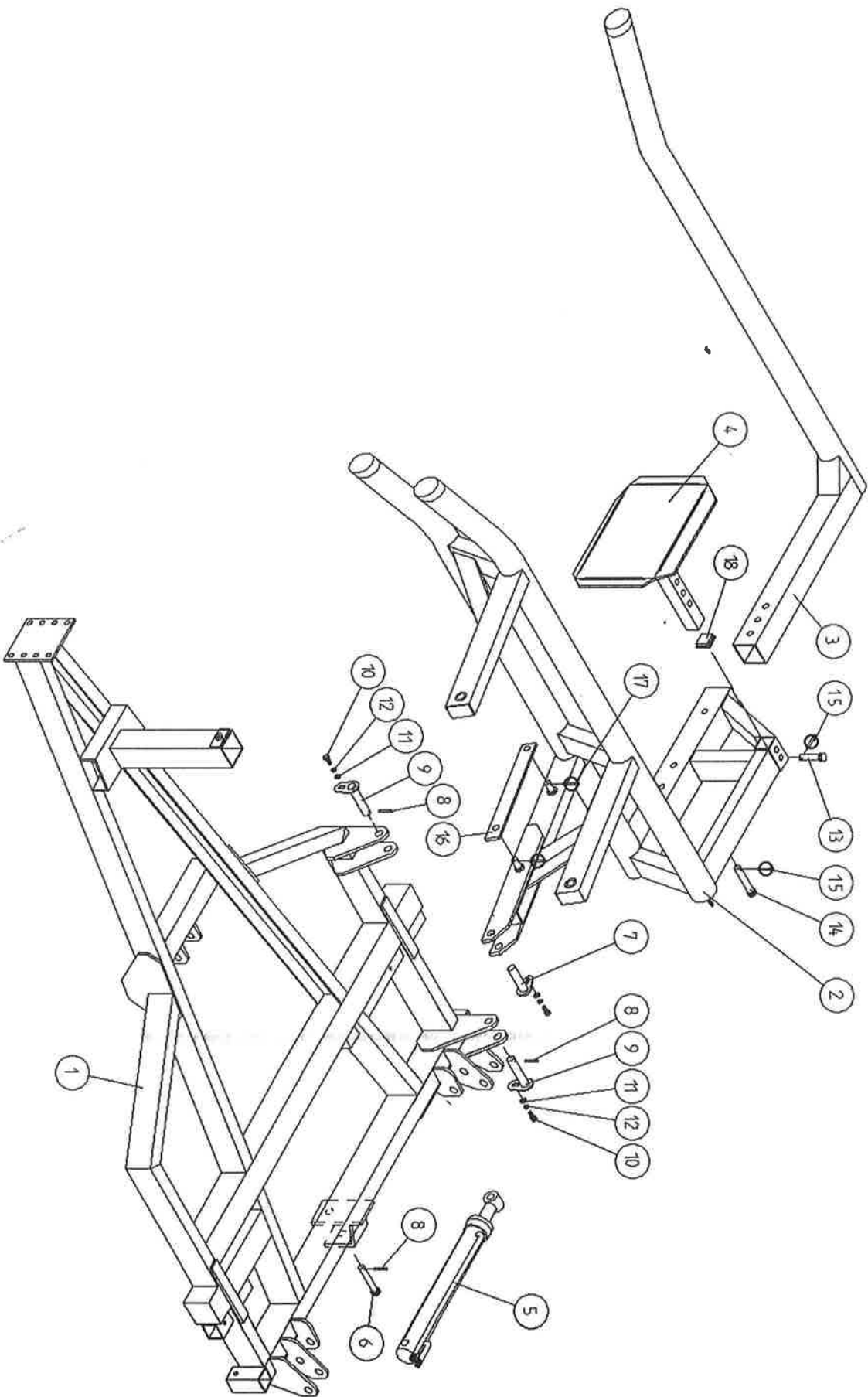
FILE NAME: WD64 PL9

TANCO AUTOWRAP 1995 MODEL

TURNABLE CHAIN DRIVE ASSEMBLY

ITEM NO	DESCRIPTION	QTY	PART NO
1	TIPPING FRAME ASSY	1	WD64-TF
2	38 TOOTH X 1" PITCH SPROCKET	1	Z06-D64-38
3	CHAIN 1" PITCH X 54 PITCHES	1	Z09-AW6
4	SPINDLE SPACER	1	WD64-040
5	KEY 5/8" SQ X 50MM LONG	2	WD64-052
6	15 TOOTH X 1" PITCH SPROCKET	1	Z06-I60-046
7	KEY 5/16" SQ X 45MM LONG	1	WD64-053
8	LOCKING COLLAR	1	WD623-071
9	10MM DIA SPRING WASHER	1	Z12-02-10
10	3/8" UNC HEX HD SET 2 1" MM LONG	1	Z27-023S
11	2" DIA FLANGE BEARING	1	Z06-49EC
12	5/8" UNF HEX HD SET X 2" LONG	4	Z31B-064
13	5/8" UNF LOCKNUT	4	Z20-10
14	HYDRAULIC MOTOR	1	Z01-02-RF200
15	HYDRAULIC MOTOR MOUNTING PLATE	1	WD64-001
16	M12 X 40MM ALLEN HD O/S SCREW	4	Z13-5-12
17	M12 HEX HD SET X 30MM LONG	4	Z26-082S
18	12MM DIA SPRING WASHER	4	Z12-02-12
19	12MM DIA FLAT WASHER	4	Z10-02-12
20	M16 THREADED BAR X 150MM LONG	1	WD64-038
21	M16 HEX NUTS	4	Z18-16
22	SPACER	1	WI60-093
23	M12 LOCKNUTS	4	Z23-12

TANCO AUTOWRAP 450 S/550 S MODELS 1995
LIFT ARM ASSEMBLY



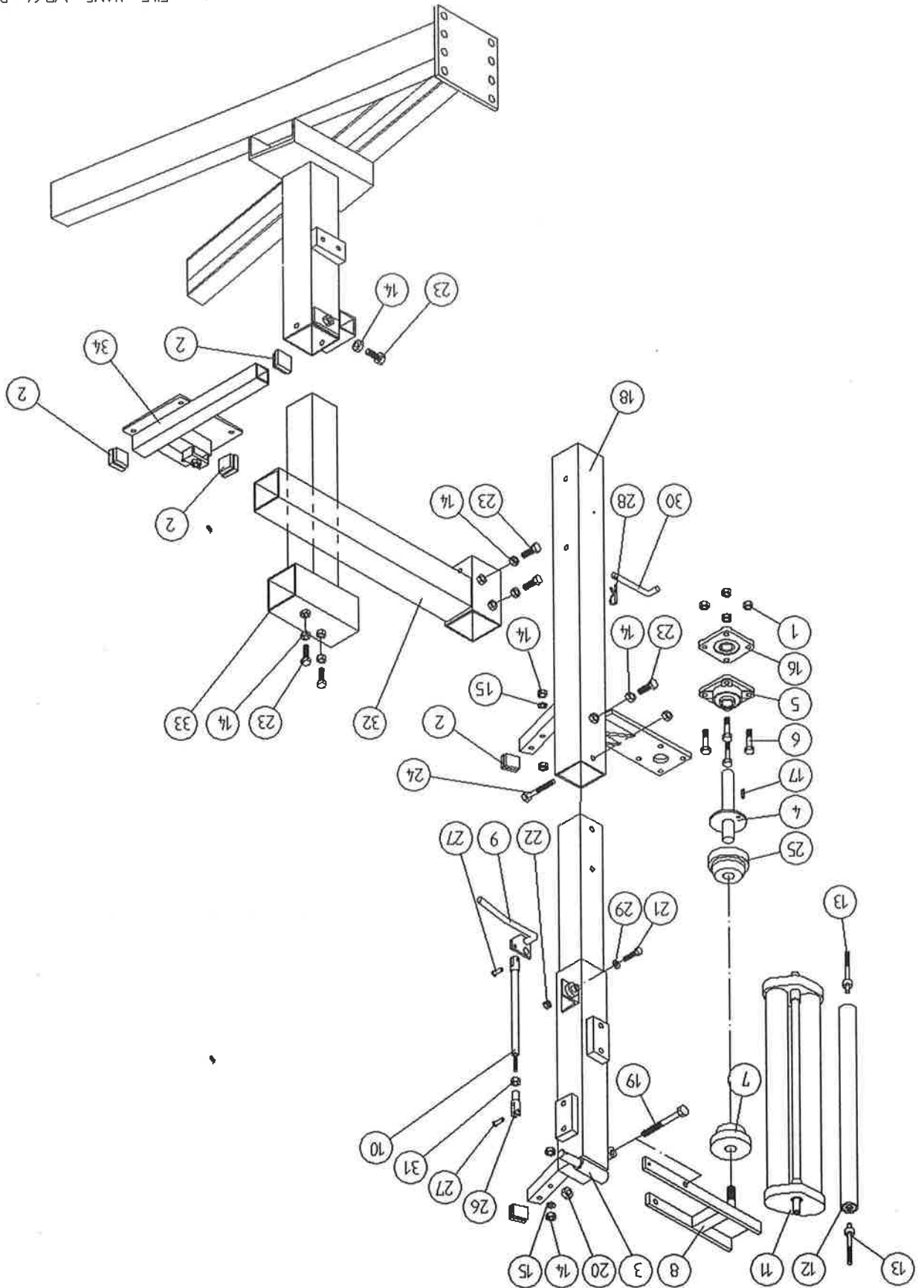
TANCO AUTOWRAP 450S / 550S MODEL (TRAILED) 1995

PARTS LIST

LIFT ARM AND CHASSIS

ITEM NO.	DESCRIPTION	QTY.	PART-NO.
1.	CHASSIS ASSEMBLY	1	WD60-CHA
2.	LIFT ARM ASSEMBLY	1	WD60-LA
3.	ADJUSTABLE OUTER ARM ASSY	1	WD60-LAAA
4.	ADJUSTABLE BALE STOP	1	WD610-LAS
5.	HYDRAULIC RAM (LIFT ARM)	1	Z01-01-AW
6.	RAM BOTTOM PIVOT PIN	1	Z03-02-330
7.	RAM TOP PIVOT PIN	1	Z03-01-797
8.	2" x 1/4" SPLIT PINS	3	Z03-21-29
9.	LIFT ARM PIVOT C/W GREASE NIPPLE	2	Z03-01-905
10.	M10 HEX HD SET x 25mm LONG (TUFLOCK)	3	Z26-061S
11.	10mm DIA MACHINED FLAT WASHER	3	Z11-02-10
12.	10mm DIA SPRING WASHER	3	Z12-02-10
13.	SPAREX PIN	1	Z03-04-73
14.	SPAREX PIN	1	Z03-04-77
15.	7/16" DIA LINCH PINS	2	Z03-22-06
16.	SAFETY SUPPORT BAR	1	WD60-319
17.	6mm DIA LINCH PIN	2	Z03-22-03
18.	PLASTIC CAP	1	Z32-10

FILE NAME WD64-PL26



TANCO AUTOWRAP 450S MODEL (TRAILED) 1995
FILM DISPENSER SYSTEM

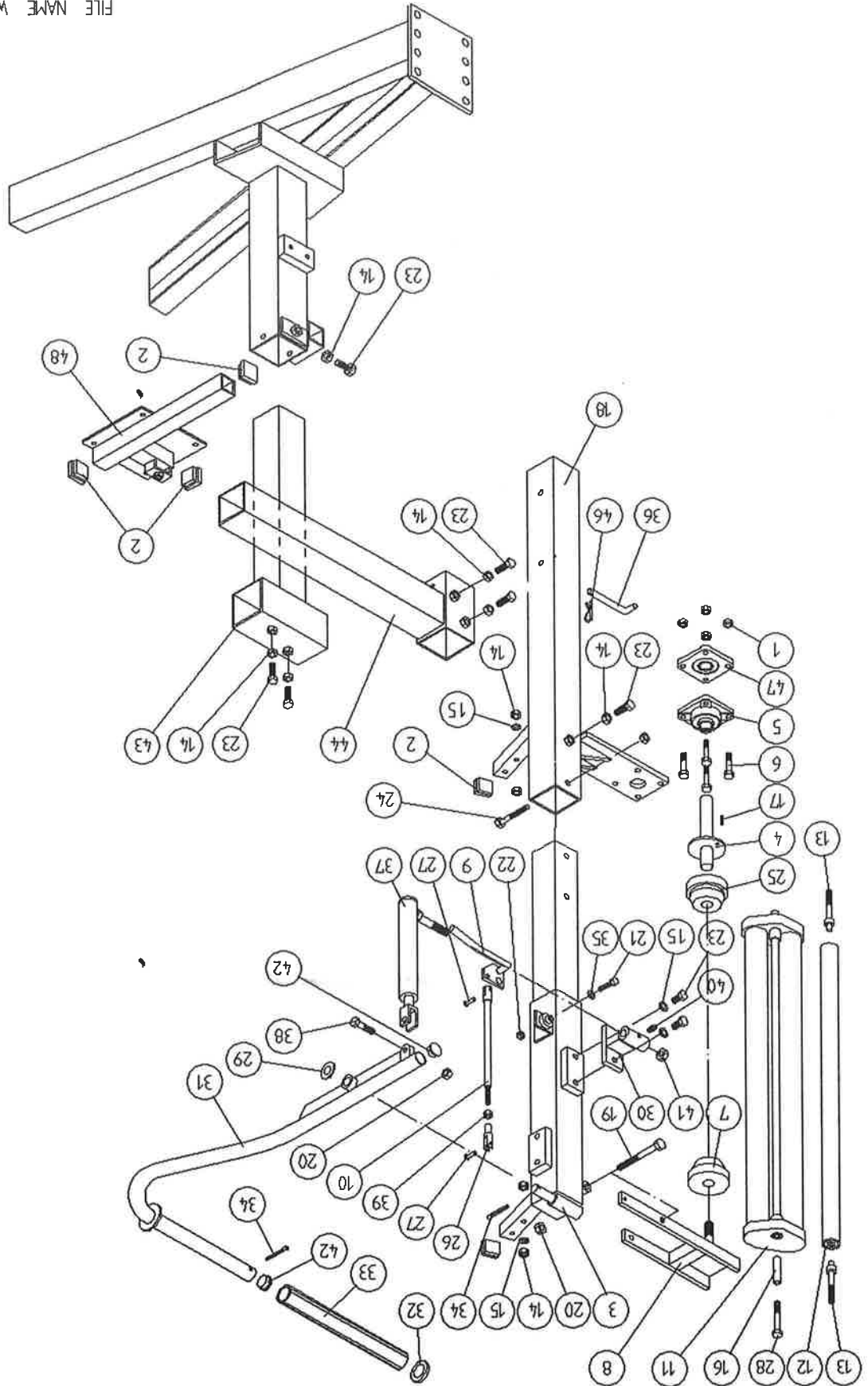
TANCO AUTOWRAP 450S MODEL (TRAILED) 1995

FILM DISPENSING SYSTEM

PARTS LIST

ITEM NO.	DESCRIPTION	QTY.	PART-NO
1	M10 LOCKNUTS	4	Z23-10
2	PLASTIC CAPS (70 SUIT 40 X 40 X 3 RHS)	5	Z32-07
3	DISPENSER MOUNTING (UPPER)	1	WD60-DMUH
4	FILM SPOOL ASSEMBLY	1	WD60-SPO
5	1" DIA FLANGE BEARING C/W CAM LOCK	1	Z06-48EC
6	M10 HEX HD. BOLT X 50MM LONG	4	Z26-066B
7	CONE (TOP) C/W BALL BEARINGS	1	Z06-45-01
8	CLAMP ASSEMBLY	1	WD60-DMCA
9	LEVER ASSEMBLY	1	WD60-DMLA
10	LINK ASSEMBLY	1	WD60-DMLK
11	FILM DISPENSER UNIT MK 6 (70% STRETCH)	1	D613
12	SLAVE ROLLER (SHORT)	1	Z06-SR95-S
13	SLAVE ROLLER PIVOT	2	WD64-SRP
14	M12 HEX NUTS	6	Z18-12
15	12MM DIA SPRING WASHER	2	Z12-02-12
16	VALVE MOUNTING PLATE ASSEMBLY	1	WD65-VMF
17	1/4" DIA TENSION PIN X 3/4" LONG	1	Z03-20-062
18	DISPENSER MOUNTING (LOWER)	1	WD60-DMLH
19	M12 HEX HD BOLT X 130MM LONG	1	Z26-094B
20	M12 LOCKNUT	3	Z23-12
21	M8 HEX HD BOLT X 35MM LONG	1	Z26-042S
22	M8 LOCKNUT	1	Z23-08
23	M12 HEX HD SET X 30MM LONG	2	Z26-082S
24	M12 HEX HD BOLT X 100MM LONG	1	Z26-092B
25	CONE (BOTTOM)	1	Z06-45-02
26	CLEVIS (M10)	1	Z49-335
27	PIN (5/16" DIA) C/W CLIP	2	Z49-337
28	4MM "R" CLIP	1	Z36-02
29	8MM DUA MUD FLAP WASHER	1	Z11-02-081
30	RISSEL PIN X 110MM LONG	1	WD60-874
31	5/16" UNF HEX NUT	1	Z15-05
32	1" DIA FLANGE BEARING	1	Z06-48

FILE NAME WD 64-PL27



TANCO AUTOWRAP 550S (TRAILED) MODEL 1995
FILM DISPENSER SYSTEM

TANCO AUTOWRAP 550S MODELS 1995
FILM DISPENSING SYSTEM

PARTS LIST

ITEM NO.	DESCRIPTION	QTY	PART-NO.
1.	M10 LOCKNUTS	4	Z23-10
2.	PLASTIC CAPS (TO SUIT 40 X 40 X 3 RHS)	5	Z32-07
3.	DISPENSER MOUNTING (UPPER)	1	WD60-DMUH
4.	FILM SPOOL ASSEMBLY	1	WD60-SPO
5.	1" DIA FLANGE BEARING C/W CAM LOCK	1	Z06-48EC
6.	M10 HEX HD BOLT X 50mm LONG	4	Z26-066B
7.	CONE (TOP) C/W BALL BEARINGS	1	Z06-45-01
8.	CLAMP ASSEMBLY	1	WD60-DMCA
9.	LEVER ASSEMBLY	1	WD60-DMLA
10.	LINK ASSEMBLY	1	WD60-DMLK
11.	FILM DISPENSER UNIT MK 8 (70% STRETCH)	1	D615
12.	SLAVE ROTLER LONG	1	Z06-SR95-L
13.	SLAVE ROTLER PIVOT	2	WD64-SRP
14.	M12 HEX NUTS	10	Z18-12
15.	12mm DIA SPRING WASHER	2	Z12-02-12
16.	SLEEVE	1	D52012-95
17.	1/4" DIA TENSION PIN X 3/4" LONG	1	Z03-20-062
18.	DISPENSER MOUNTING (LOWER)	1	WD60-DMLH
19.	M12 HEX HD BOLT X 130mm LONG	1	Z26-094B
20.	M12 LOCKNUT	3	Z23-12
21.	M8 HEX HD BOLT X 35mm LONG	1	Z26-042S
22.	M8 LOCKNUT	1	Z23-08
23.	M12 HEX HD SET X 30mm LONG	6	Z26-082S
24.	M12 HEX HD BOLT X 100mm LONG	1	Z26-092B
25.	CONE (BOTTOM)	1	Z06-45-02
26.	CLEVIS (M10)	1	Z49-335
27.	PIN (5/16" DIA C/W CLIP)	2	Z49-337
28.	M12 HEX HD BOLT X 80mm LONG	1	Z26-0901B
29.	3/4" DIA FLAT WASHER	1	Z10-02-19
30.	FILM PUL DOWN BRACKET ASSY	1	WD65-FPDB
31.	FILM PUL DOWN ARM ASSY	1	WD65-FPDA
32.	RETAINING WASHER	1	WD60-859
33.	ROTLER	1	WD60-866
34.	2" X 1/4" SPLIT PIN	1	Z01-23-29
35.	4mm "R" CLIP	1	Z36-02
36.	BISSSEL PIN (110mm LONG)	1	WD60-874
37.	HYDRAULIC RAM	1	Z01-01-AW25
38.	M12 HEX HD SET X 50mm LONG	1	Z26-086S
39.	5/16" UNF HEX NUT	1	Z15-05
40.	1/8" BSP ST. GREASE NIPPLE	1	Z39-60
41.	M16 LOCKNUT	1	Z23-16
42.	1" GB PLASTIC CAP	2	Z32-14
43.	DISPENSER MAST HORIZONTAL SOCKET ASSY	1	WD65-DHS
44.	DISPENSER MAST VERTICAL SOCKET ASSY	1	WD65-DVS
45.	DISPENSER MAST HORIZONTAL SOCKET ASSY	1	WD65-DHS
46.	4mm "R" CLIPS	1	Z36-02
47.	1" DIA FLANGE BEARING	1	Z06-48
48.	VALVE MOUNTING PLATE ASSEMBLY	1	WD65-VMP

ABHIZFE BEI FEHFKINKILTON

PROBLEM:

1. Antriebrollen und ballenriemen drehen nicht.
Prüfen Sie die Abschareschrauben auf dem zahnrad nach waschen Sie den Vorspanneinrichtung walzen mit verdümmungsmittel. Benutzt sie ein andere marke folie (extreme) fälle). Sie sollen nur beuannsten marken verwenden.
2. Folien reisst - standig
Waschen Sie die höhe der folieturm so dass mitte der folie und mitte der ballen eine linie bildet.
3. Überlappung ist falsch
Prüfen Sie nach das keine scharfe kanten am rampe sind.
4. Folie am Abladerampe beschadigt
Prüfen Sie nach dass die Prüfen Sie nach dass die beide walzen drehen. Wenn nicht müssen neue getriebe eingebaut werden oder miss der einheit ersätzt werden.
5. Vorspanneinrichtung verspannt die folie nicht.
Ersetzen Sie die räder. Halten sie den Drehgeschwindigkeit unter 30 Upm. Schmierer sie den laufbahn die räder nicht Brufen sie dass der ballen, bein, aufladen, nicht zwischen der drehtisch und ladearm klemmt. Wenn diese passiert, müssen Sie das vorcang wiederholen vom anfang.
6. Räder fallen vom drehtischstufe räder ab.

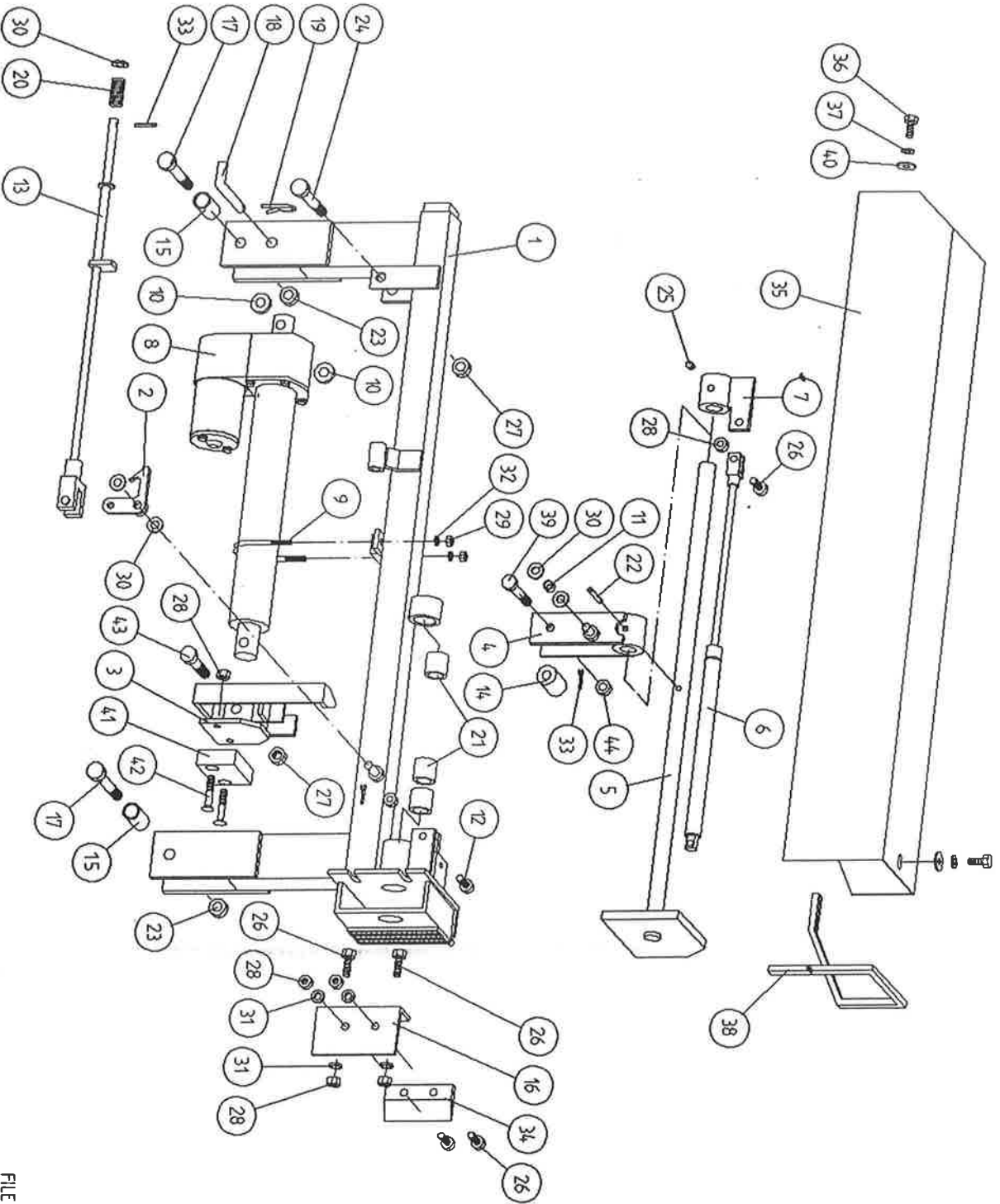
BALLENRRIEMEN VERLAUFT

7.

- (1) Prüfen Sie dass die Verticale Kugelrollen sind fest am ballen der ballen reouzieren im mass während das wickeln. Der ballen bewegt sich auch zu einer seite der Drehtisch, diese kann den riemen zum anderen seite schieben. Sie stellen die kugelrollen ein so dass der ballen mittig auf dem riemen bleibt.
- (11) Verstellen Sie den Ballenstop am Ladearm so dass der ballen mittig auf dem drehtisch geladen wird.
- (111) Prüfen Sie nach das die pegise auf oem riemen in der Drehrichtung zeigt.
- (1v) Prüfen Sie nach dass die beide 200mm rollen in dem riemen sind parallel. Ein riemen verläuft immer zur dreiter seite. Wenn der riemed ständig zur einer seite verläuft verstellen. Sie den leerlaufenden rolle nach inner auf den entgegengesätzen seite dec verlaufenden riemen.
- (v) Prüfen Sie nach dass der spiralegummi am antriebswalzen in eine spirale ist (nicht verläuft).
- (vi) Prüfen Sie nach dass der riemen beideseitig gleichlang ist.

TANCO AUTOWRAP CUT AND START UNIT (1995)

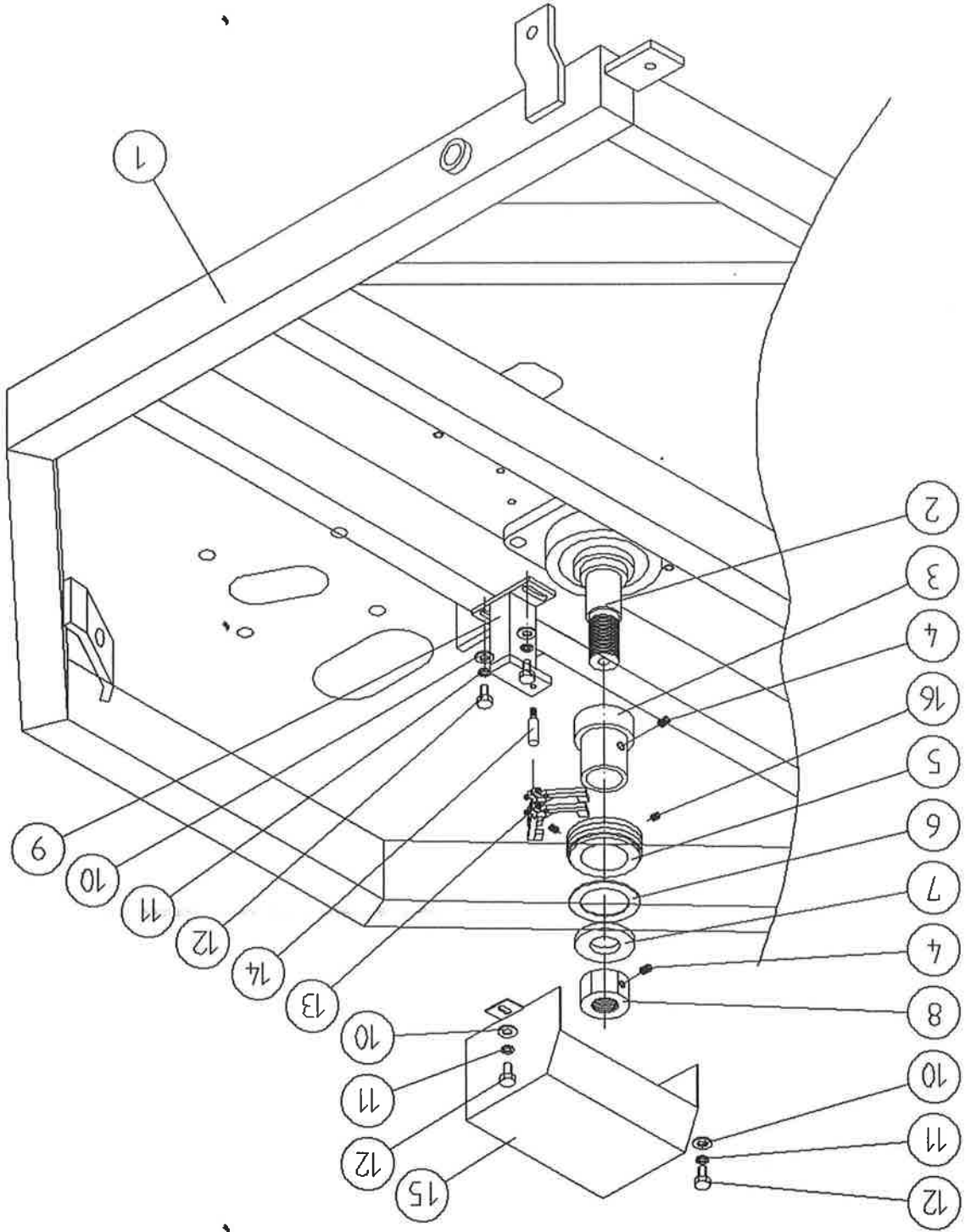
MAIN ASSEMBLY



TANCO AUTOWRAP
CUT AND START UNIT (1995)
PARTS LIST

ITEM NO	DESCRIPTION	QTY	PART-NO.
1.	MAIN MOUNTING FRAME ASSY	1	WD605-MF1
2.	LATCH ASSY.	1	WD605-LA
3.	PUSH PLATE / POINTER ASSY.	1	WD605-PP
4.	GUIDE ASSY	1	WD605-GD1
5.	PLUNGER ASSY	1	WD605-PL1
6.	GAS SPRING	1	Z07-47
7.	GAS SPRING MOUNTING BRACKET	1	WD605-GSM
8.	WARNER LINEAR ACTUATOR D11 10B5 08	1	ZD605-510
9.	"U" BOLT	1	WD605-45
10.	SPACER 1" X OD X 1/2" ID X 6mm LONG	2	WD605-65
11.	SLEEVE 1/2" DIA O.D. X 13/32" DIA I.D.	1	WD605-47
12.	M8 HEX HD SET X 35mm LONG	1	Z26-042S
13.	TRIGGER ASSEMBLY	1	WD605-TRG
14.	COLLAR 1" DIA BRIGHT RD. X 41.5mm LONG	1	WD605-51
15.	SPACER	1	WD605-100
16.	BLADE GUARD/MOUNTING BRACKET	1	WD605-105
17.	M12 HEX HD BOLT X 80mm LONG	2	Z26-0901B
18.	BISSEL PIN	1	Z03-22-AW100
19.	4mm "R" CLIP	1	Z36-02
20.	SPRING 16mm O.D X 1.5mm WIRE X 48mm LONG	1	Z07-34
21.	OILITE OIL RETAINING BUSH 1 1/8" O.D. X 1 1/2" X 1/4" DIA TENSION PIN	3	Z06-105
22.	M12 LOCKNUTS	2	Z23-12
23.	M12 HEX HD BOLT X 65mm	1	Z26-0882B
24.	M8 GRUB SCREW	1	Z28-008
25.	M8 HEX HD SET X 25mm	3	Z26-040S
26.	M12 BINX LOCKNUT	4	Z23-12BX
27.	M8 LOCKNUT	8	Z18-08
28.	M6 LOCKNUT (NYLOCK)	2	Z23-06
29.	10mm DIA FLAT WASHER	10	Z11-02-10
30.	8mm DIA FLAT WASHER	5	Z11-02-08
31.	6mm DIA FLAT WASHER	2	Z11-02-06
32.	3mm DIA SPLIT PIN	2	Z03-21-02
33.	BLADE	1	WD605-104
34.	MAIN GUARD	1	WD605-MG
35.	M8 HEX HD SET X 20mm LONG	2	Z26-039S
36.	8mm DIA SPRING WASHER	9	Z12-02-08
37.	EDGING STRIP	1	Z44-12
38.	M10 HEX HDSET X 20mm	2	Z26-060S
39.	8mm DIA FLAT WASHER 1" O.D.	4	Z11-02-081
40.	PACKER	1	WD605-133
41.	M8 X 40 COUNTER SUNK BOLT	2	Z13-5-08X40
42.	M12 HEX HD BOLT X 50mm LONG	1	Z26-086B
43.	M10 LOCKNUT	1	Z23-10

FILE NAME: WD 64 - PL20



TANCO AUTOWRAP - CUT AND START UNIT (1995)
SLIP RING ASSEMBLY

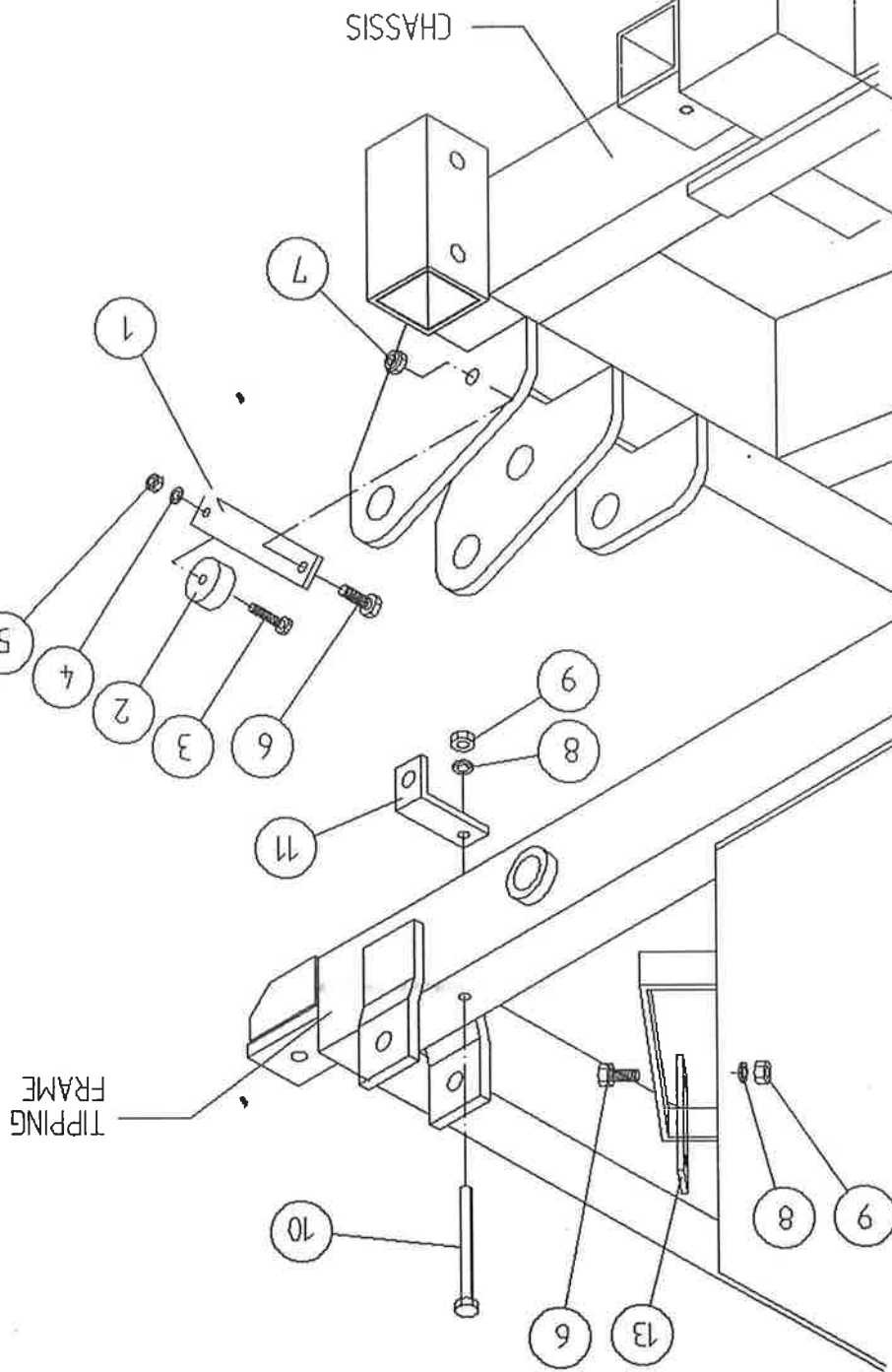
WD645-PL70

TANCO AUTOWRAP CUT AND START UNIT (1995)
SLIP RING ASSY.

PARTS LIST

ITEM NO.	DESCRIPTION	QTY.	PART-NO.
1.	UNDERSIDE OF TIPPING FRAME	1	WD64-TF
2.	TURNTABLE CENTRE SHAFT	1	WD64-002
3.	SLIP RING MOUNTING SLEEVE	1	WD605-161
4.	M8 GRUB SCREW x 6 mm LONG	2	Z28-007
5.	SLIP RING ASSY.	1	ZD605-308
6.	INSULATING RING	1	ZD605-350
7.	LOCKING COLLAR	1	WD60-770
8.	1 1/4" UNC HEX NUT	1	Z18-300
9.	SLIP RING MOUNTING BRACKET ASSY	1	WD605-BMB
10.	10mm DIA FLAT WASHER 1" O.D.	4	Z11-02-101
11.	10mm SPRING WASHER	4	Z12-02-10
12.	M10 HEX HD SET x 20mm	4	Z26-060S
13.	BRUSHES	2	ZD605-306
14.	INSULATOR SLEEVE	1	ZD605-302
15.	SLIP RING GUARD ASSY	1	WD605-SRG
16.	M5 GRUB SCREW	2	Z28-005

TANCO AUTOWRAP CUT AND START UNIT (1995)
SENSOR & MAGNET MOUNTING BRACKETS



FILE NAME WD64-PL29

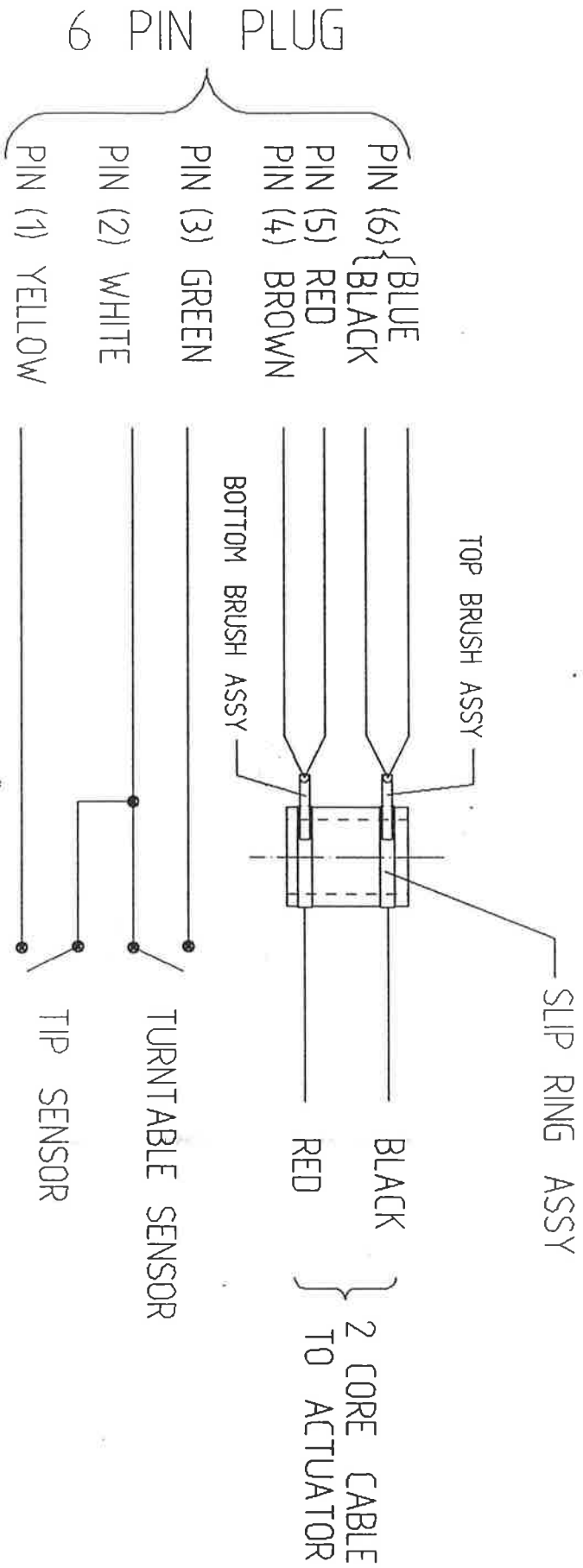
TANCO AUTOWRAP CUT AND START UNIT 1995

SENSOR AND MAGNET MOUNTING BRACKETS

PARTS LIST

ITEM NO.	DESCRIPTION	QTY.	PART-NO.
1.	MAGNET MOUNTING BRACKET	1	WD605-165
2.	MAGNET	1	D6043
3.	M6 HEX HD SET x 30mm LONG	1	Z26-022S
4.	6mm DIA FLAT WASHER	1	Z11-02-06
5.	M6 LOCKNUT	1	Z23-06
6.	M8 HEX HD SET x 25mm LONG	2	Z26-040S
7.	M8 LOCKNUT (NYLOCK)	1	Z23-08
8.	8mm DIA SPRING WASHER	2	Z12-02-08
9.	M8 HEX NUT	2	Z18-08
10.	M8 HEX HD SET x 100mm LONG	1	Z26-057S
11.	SENSOR MOUNTING BRACKET	1	WD605-58
12.	SENSOR MOUNTING FLAT	1	WD605-164

TANCO AUTOWRAP CUT AND START ELECTRICAL CIRCUIT



**GUT UND START EINHEIT
ABHILFE BEI FEHLFUNKTION**

Die meisten Probleme pit dem automatischen Start- und Abschneide-System sind von der schlechten Stromversorgung von der Batterie verursacht. Der Monitor und die Elektro-ventile müssen direkt an die Batterie angeschlossen werden. Bei der Arbeit müssen 10 Volt vorhanden sein.

Problem

Lösung

1. Die Elektronik schaltet nicht ein.

- a) Prüfen Sie, ob die Kabel richtig an die Batterie angeschlossen sind.
- b) Prüfen Sie, ob die Sicherung o.k ist.

2. Aktuator öffnet sich nach 2 Umdrehungen nicht automatisch.

- a) Prüfen Sie, ob der Aktuator bei "Manuell" funktioniert. Wenn nicht überprüfen Sie alle Anschlüsse, Kabel und Schleifkohle.
- b) Prüfen Sie, ob der

- 2a. Die Hupe ertönt während der Arbeit und der Monitor zählt nicht höher als 2 Umdrehungen

- c) Überprüfen Sie die Batterieanschlüsse und auch die Spannung (10 Volt bei der Arbeit).
- d) Überprüfen Sie die Sensoren Es sollen 6mm Distanz zwischen Magnet und Sensor sein.
- e) Überprüfen Sie Stecker und Steckdose.

3. Aktuator öffnet zu früh.
- a) Funktion 1 soll auf 2 Umdrehungen eingestellt sein.
- b) Die Funktion 7 soll auf "n" sein.

4. Aktuator öffnet nicht weit genug, damit der Haken einrasten kann.
- a) Erhöhen Sie die Funktion 2 mit 0.5 Sekunden schrittweise bis es klappert.

5. Aktuator läuft zu weit zurück und schließt das Cassystem nach 6-7 Umdrehungen

a) Erniedrigen Sie die Einstellung für Funktion 4 um 0.5 Sekunden. Diese stoppt den Aktuator früher. Der Zeiger auf dem Schutz soll auf dem mittleren Strich halten.

6. Der Aktuator schließt nicht beim Abkippen.

a) Magnet gibt keine Impulse. Es muß max. 6mm vom Sensor sein.

b) Magnet ist zu weit nach unten. Sensor bekommt keine Impulse.

c) Überprüfen Sie den Schaltmechanismus der Cut&Start-Einheit.

d) Überprüfen Sie, daß bei Funktion 5 der Monitor auf 2,5 gespeichert ist.

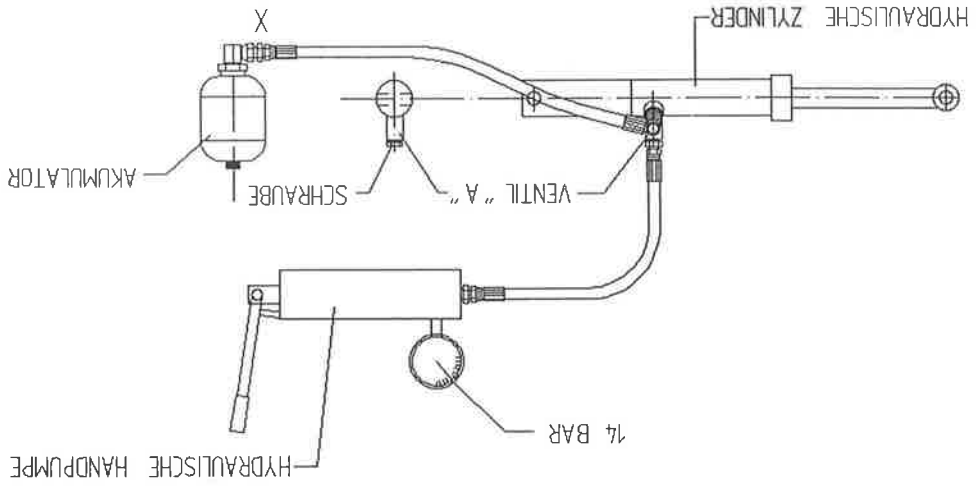
a) Prüfen sie ob Funktion 7 auf "n" ist. Wenn nicht, auf "n" einstellen.

7. Am ende der Wickelvorang lautet der die hufe. Nachoem eroffnet der Aktuator.

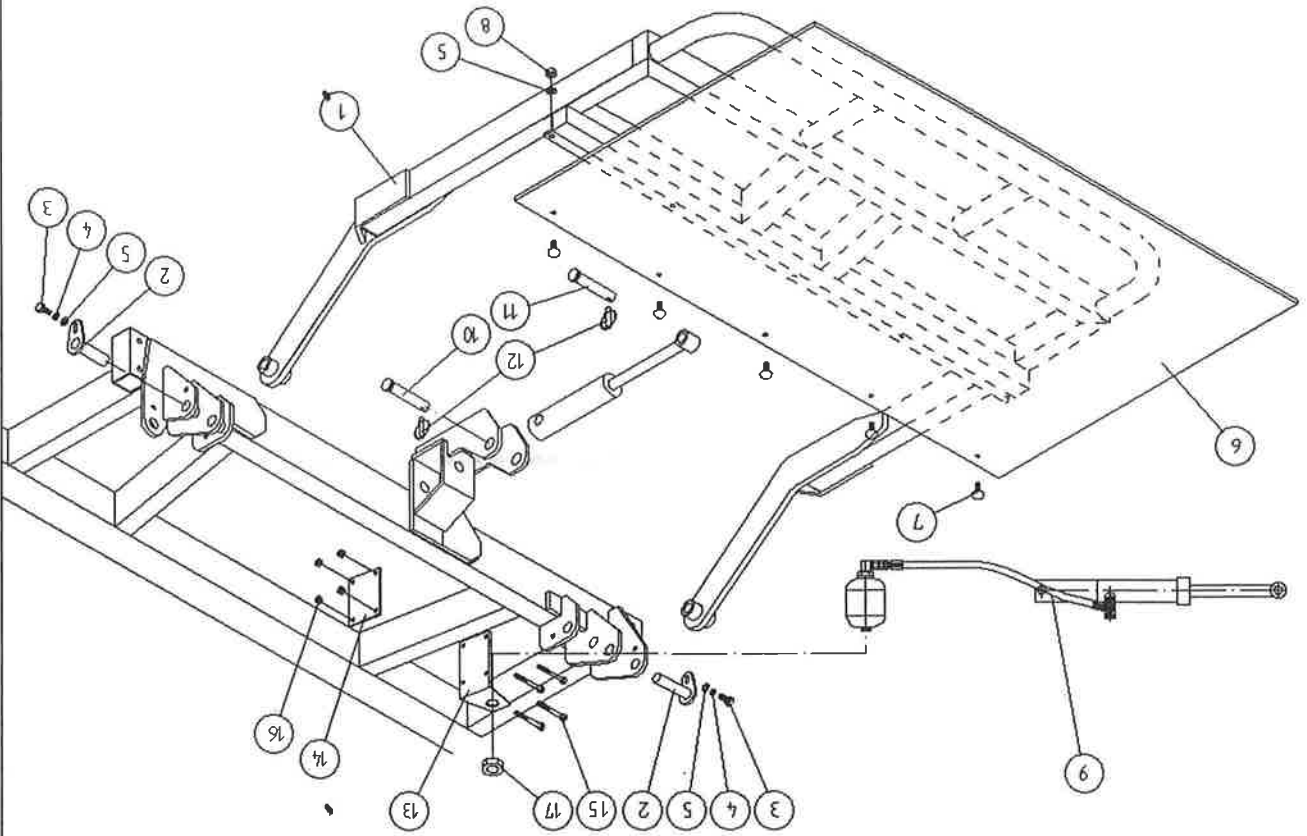
WAHLAUSRÜSTUNG

Alle Wahlrüstungen sind hier gezeigt. Einige sind nur können
nur im Fabrik montiert werden.

1. ENTFERNEN SIE DIE SCHRAUBE VON VENTIL "A".
2. SCHLIESSEN SIE DER HANDPUMPE AN VENTIL "A".
3. DRUCKEN SIE DAS SYSTEM AUF 14 BAR.
4. ENTFERNEN SIE DIE PUMPE UND SCHRAUBEN SIE DIE SCHRAUBE FEST.



HINWEISEN ZUM DRUCKEN DER HYDRAULIK ZYLINDER



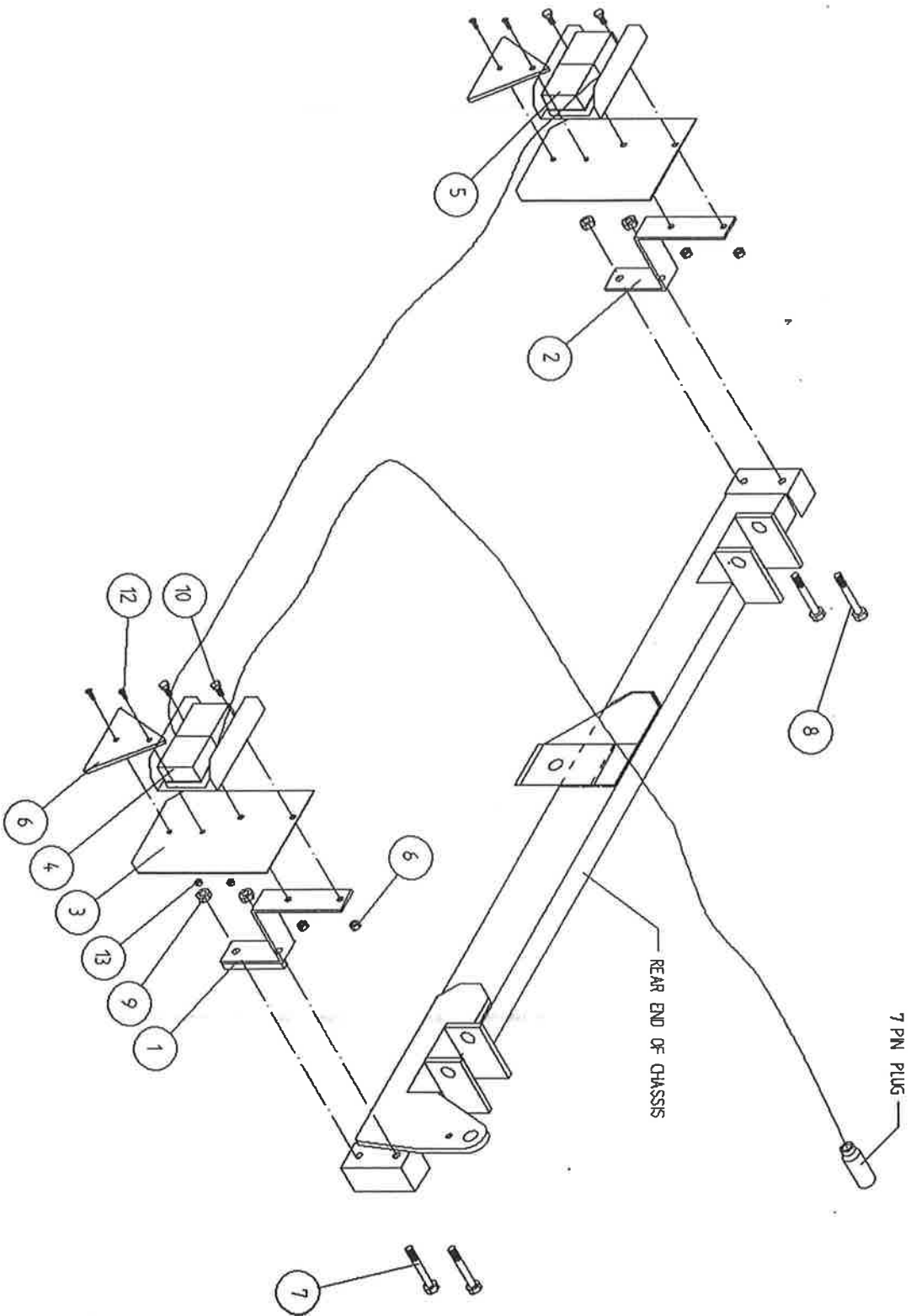
TANCO AUTOWAP 1995 MODEL
HYDRAULISCHE ABLADE RAMPE

TANCO AUTOWRAP 1995 MODEL

HYDRAULIC BALE RAMP

ITEM	DESCRIPTION:	QTY:	PART NO:
1	HYDRAULIC BALE RAMP ASSY	1	WD65-HBRF
2	RAMP MAIN PIVOT PIN	2	Z03-01-905
3	M10 HEX HD SET X 20mm LONG TUFLOCK C/W GREASE NIPPLE	2	Z26-060ST
4	10MM DIA MACHINED FLAT WASHER	2	Z11-02-10
5	10MM DIA SPRING WASHER	12	Z12-02-10
6	BALE MAT	1	Z05-02-BRH
7	M10 X 30MM LONG CUP HD. SQ BOLTS	5	Z13-112
8	M10 HEX NUTS	5	Z18-10
9	HYDRAULIC RAM C/W ACCUMULATOR	1	Z01-01-AWD
10	SPAREX PIN	1	Z03-04-74
11	SPAREX PIN	1	Z03-04-73
12	7/16 DIA LINC PIN	2	Z03-22-06
13	ACCUMULATOR MOUNTING PLATE	1	WD65-AMP
14	CLAMPING PLATE	1	WD65-231
15	M8 HEX HD BOLT X 80MM LONG	4	Z26-050B
16	M8 LOCKNUT	4	Z23-08
17	M28 X 1.5 PITCH HEX NUT	1	Z18-28

TANCO AUTOWRAP TRAILED MODELS LIGHTNING KIT



TANCO AUTOWRAP TRAIRED MODELS
LIGHTING KIT

Z05-30

ITEM NO	DESCRIPTION	QTY	PART-NO.
1.	LIGHT MOUNTING BRACKET RHS	1	WD60-LMB
2.	LIGHT MOUNTING BRACKET LHS	1	WD60-899
3.	LIGHT MOUNTING PLATE	2	WD60-898
4.	LIGHT CLUSTER RHS	1	Z05-30R
5.	LIGHT CLUSTER LHS	1	Z05-30L
6.	TRIANGULAR REFLECTOR	2	Z04-62
7.	M12 HEX HD BOLT X 100 LONG	2	Z26-092B
8.	M12 HEX HD BOLT X 90 LONG	2	Z06-091B
9.	M12 LOCKNUT	4	Z23-12
10.	M8 HEX HD SET X 20 LONG	4	Z26-39S
11.	M8 LOCKNUT	4	Z23-08
12.	M6 CHEESE HEAD SET X 20 LONG	4	Z13-15
13.	M6 LOCKNUT	4	Z23-06

